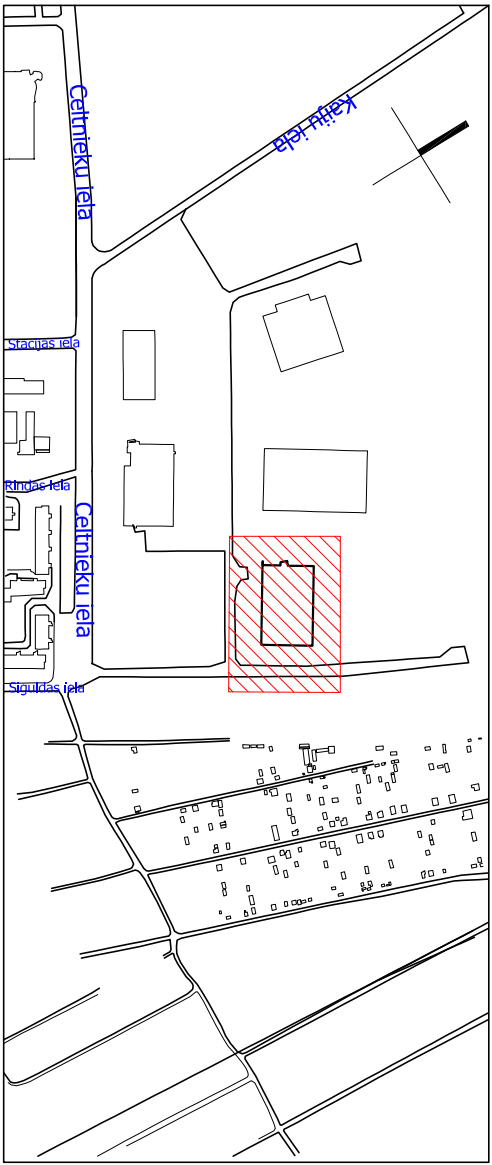


TERRITORIJAS IZVIETOJUMA SHĒMA



ĒKU UN BŪVJU EKSPLIKĀCIJA

NR.	NOSAUKUMS	APBŪVES LAUKUMS	KOPĒJĀ PLATĪBA	BŪV.-APBŪVES KODS	BOVJU KL.	BOVJU KL. KODS	PIEZĪMES
1	RAŽOŠANAS ĒKA NR. 7	3902,7 (84,5 NOJUMIEM)	4516,66	39118	1251		
2	PERSPEKTĪVAS TEHNOLÓGIJAS NOVIETNES PLATFORMA						

APZĪMĒJUMI

	TERRITORIJAS NOSACĪTĀ ROBEŽA		UGUNSDZESĪBAS STENDS - 1 GAB
	TERRITORIJAS NOSACĪTĀ ROBEŽA		KONTAINERA TIPA VAGONINI (2,5x6,0) - 4 GAB
	BOVĀLAIDE		INSTRUMENTU NOVĒLTNE - 1 GAB
	LABIEKĀRTOJUMA ROBEŽA		BŪVGRUŽU KONTEINERS (2,2m x 3,3m, V=7,7m³) - 4 GAB
	STĀVLAUKUMA ROBEŽA		BŪVĀRĒLE (2x1m) - 1 GAB
	TERRITORIJAS NOSACĪTĀ ROBEŽA VĀTP 6		BIO TUALETE - 2 GAB
	PROJEKTIJAMIE APSTĀDĪJUMI		PAGAIDU NOŽOGUJUMS, L=360 m (BEKĀERT TIPS, H=2,0m)
	DEMONTĒJAMAS ĒKAS UN TO DAĻAS, KOMUNIKĀCIJAS UN NOCERTĪJAMIE KOKI		DIVVIRU VĀRTI (4,0m) - 1 GAB
	PROJEKTIJAMĀIS ŽOGS		BŪVMATERIĀLU KRAUTNES kop. pl - 185 m²
	PAGAIDU ŠKĒMBU SEGUMS 3668 m²		AUTOTRANSPORTA KUSTĪBAS VIRZIENS
	SASTĀTĪNU DARBA ZONA 270 m		DARBU VADĪTĀJI, MEDPUNKTS - 1 GAB
	PAGAIDU ATBĒRTNE		BŪVLAUKUMA APSARDZE - 1 GAB
	CELTĀJA DARĪBAS IEROBEŽOJUMI		PAGAIDU ŪDENSVADA PIESĒGUMS
	1.POSMS NULLES CIKLA IZBOVEI		2. POSMS NULLES CIKLA IZBOVEI
	3. POSMS NULLES CIKLA IZBOVEI		

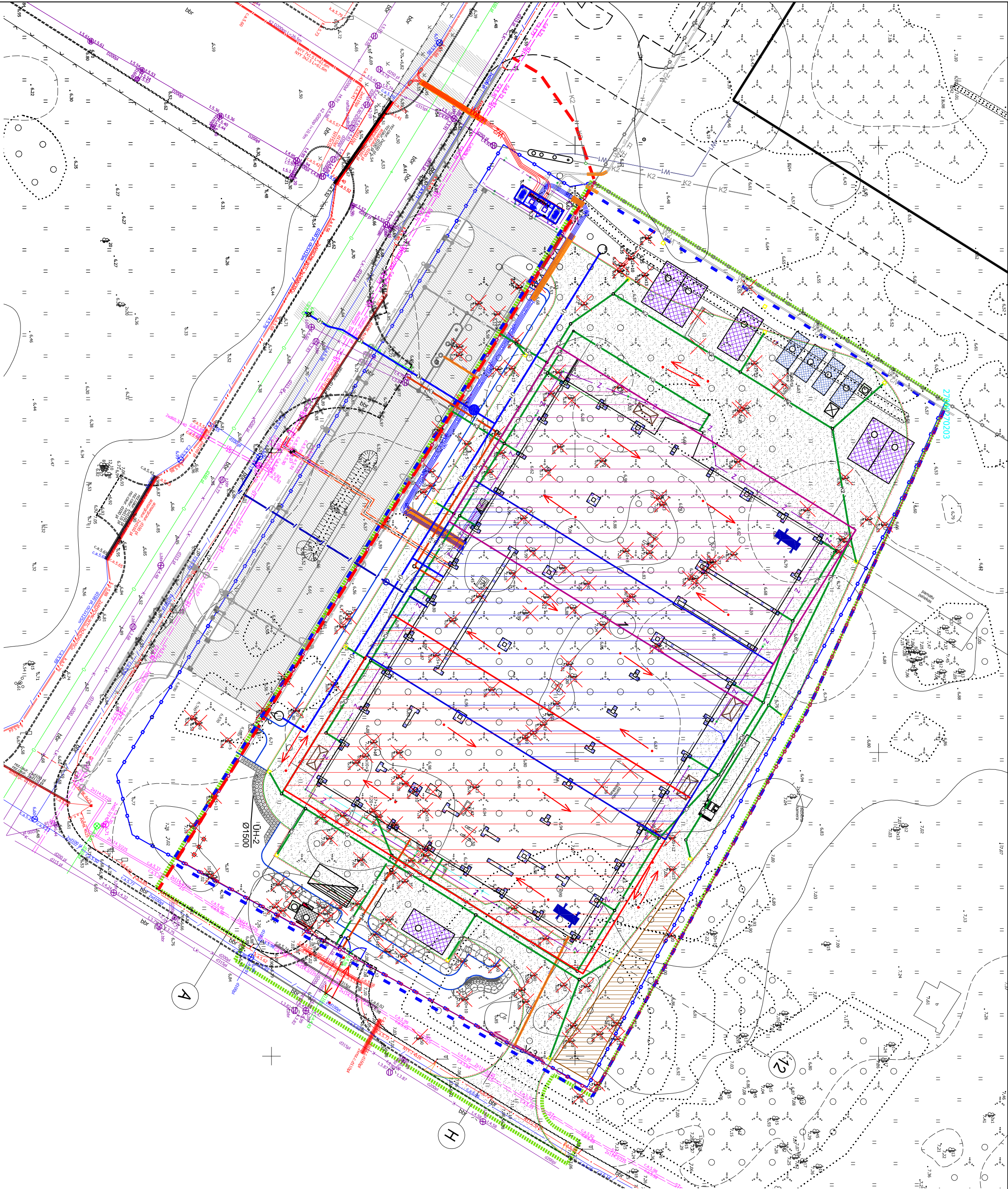
INŽENIERTĪKLU APZĪMĒJUMI

	ST	- PROJ. SILTUMTRĀSĒ
	U1	- PROJ. ATBILDĪBAS ROBEŽA
	K1	- PROJ. ŪDENSAPGĀDES CAURUĻ VADS
	K2	- PROJ. SĀDZĪVES KANALIZĀCIJAS CAURUĻ VADS
	LN	- LIETUSŪDENS NOTEKA
	G	- PROJ. LIETUS ŪDENS UZTVĒRŠANAS AKVA
	K1	- PROJ. SĀDZĪVES KANALIZĀCIJAS AKVA
	K2	- PROJ. LIETUS KANALIZĀCIJAS AKVA
	K2	- PROJ. SAKĀRU KANALIZĀCIJA, AR KANALIZĀCIJAS AKU
	K2	- PROJ. ZEMĒJUMA KONTŪRS
	K2	- ZEMĒJUMA VERTIKĀLAIS ELEKTRODS
	K2	- PROJ. 0,4 kV KABELLĪNIJA
	K2	- PEHD ĀZISARĢCAURULE
	K2	- PROJ. 0,4 kV sadale
	K2	- KABELĀ SAVIECOJUMA UZMAVA
	K2	- ĀGA GĀZE

Būvpr. daļas vad.	Dz. Cirrle	13.04.2018.	ADRESE:	Ventspils, Ventspils Augsto tehnoloģiju parks
Arhitekts	Dz. Cirrle	13.04.2018.	OBJEKTS:	Ražošanas ēkas Nr. 7 būvniecība
Izstrādāja	V.Kureļevs	13.04.2018.	PASŪTĪTĀJS:	Ventspils Brīvostas pārvalde.
			PASEJUMS:	Zemes darbu un nulles cikla izbūves shēma
			FAJLS:	2016-04
			INŽENIERIS:	BP
			LAUKA SKAITS:	7
			LAUKA:	DOP-5



Dīķa iela 44, Rīga, LV1004, 66662080, www.baltexgroup.lv



PIEZĪMES:

- Šo projekta lapu skatīt kopā ar lapu GP-1.
- Būvlaukuma nožogošana 3. kārtā paredzēta ar inventāra žoga vairogiem, kura kopējais garums 360m.
- Pie galvenajiem vārtiem, caur kuriem notiks iebraukšana būvlaukumā, paredzēts būvāfeli ar norādēm par būvdarbu veikšanu (objekta nosaukums, būvniecības daļbnieki: būvfrīma, projektētājs, darbu vadītājs u.t.t.).
- Galvenais būvuzņēmējs un apakšuzņēmēji drīkst uzsākt būvdarbus objektā tikai pēc tam, kad ir izstrādāts un saņemais darbu veikšanas projekts (DVP), saskaņā ar kuru būvdarbu laikā jānodrošina visu būvuzstādījumu vispārējā un vietējā izturība, kā arī drošības tehnikas ieviešana.
- Visā būvdarbu laikā jānodrošina piekļuve privātpašumiem un operatīvajam transportam.
- Pagaidu braucenie celi ierīkojami būvlaukuma sagatavošanas laikā, tie ir paredzēti izbūvējamās stāvvietas un piebraucamo ceļu vietās, vietās kur tos šķērso inženierkomunikācijas, nepieciešama to aizsardzība.
- Lietā grunts ir paredzēts aizvest ~ 7500 m³ uz abērtni Saules iela 143, Ventspils.